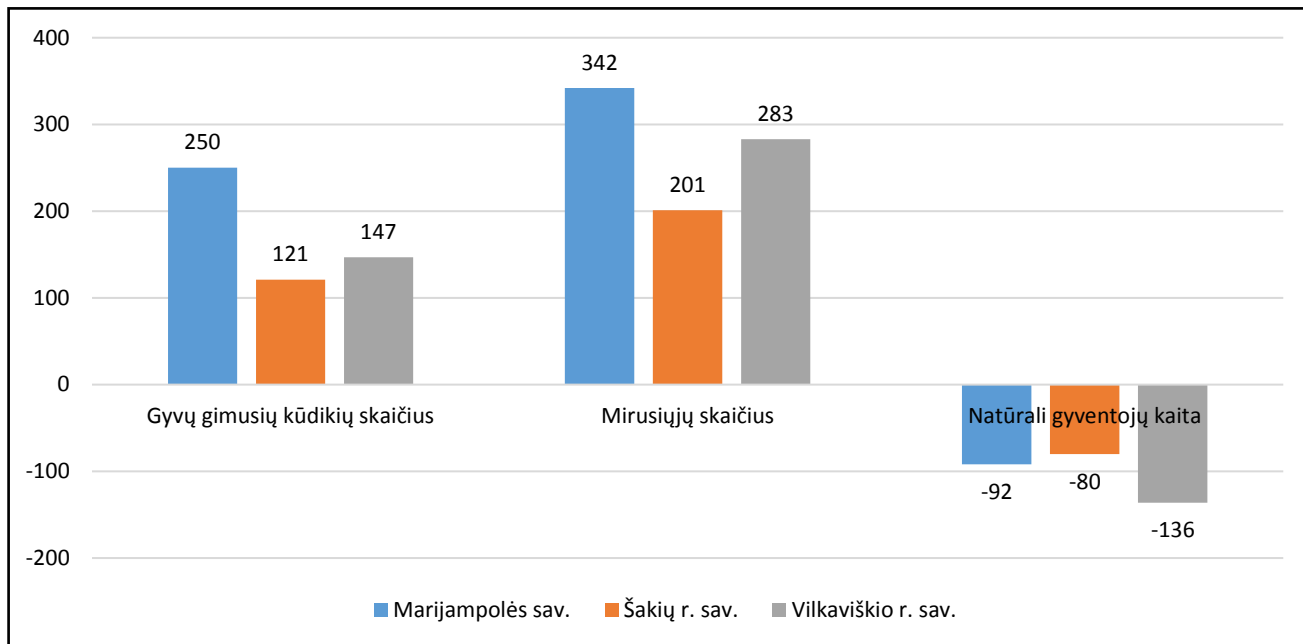


Natūrali gyventojų kaita 2016 m. sausio – gegužės mėn. Vilkaviškio r. sav., Marijampolės sav., Šakių r. sav.

Remiantis išankstiniais Lietuvos statistikos departamento duomenimis, 2016 m. sausio – gegužės mėn. gyvų gimusių kūdikių Vilkaviškio r. sav. buvo užregistruota 147 atv., Šakių r. sav. – 121 atv., Marijampolės sav. – 250 atv. (1 pav.).

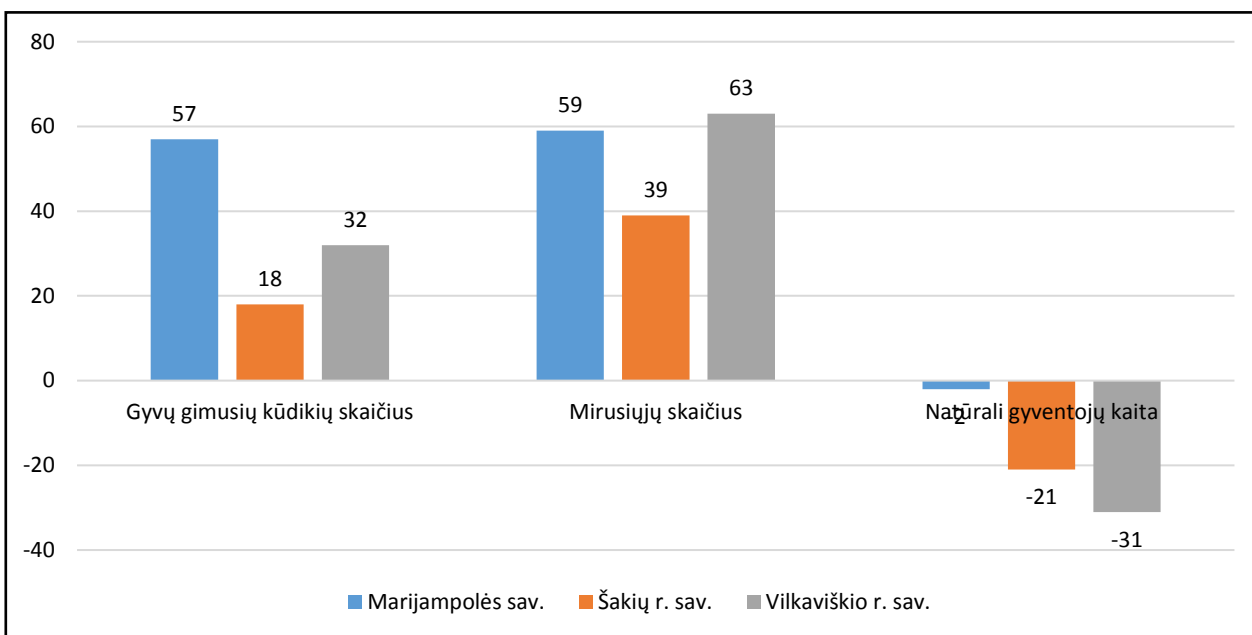


1 pav. Natūrali gyventojų kaita 2016 m. sausio – gegužės mėn. Vilkaviškio r. sav., Marijampolės sav., Šakių r. sav.

Šaltinis: Lietuvos statistikos departamentas

2016 m. gegužės – sausio mėn. Vilkaviškio r. sav. mirusiųjų buvo daugiau nei gimusiųjų gyvų kūdikių: mirusiųjų 283 atv., gimusiųjų gyvų kūdikių 147 atv., t. y. 136 atv. daugiau mirusiųjų nei gimusiųjų gyvų kūdikių. Šakių r. sav. mirusiųjų 80 atv. daugiau nei gimusiųjų gyvų kūdikių, Marijampolės sav. – 92 atv. mirusiųjų daugiau nei gimusiųjų gyvų kūdikių (1 pav.).

Remiantis išankstiniais Lietuvos statistikos departamento duomenimis, Vilkaviškio r. sav. šių metų gegužės mėn. buvo užregistruota gimusiųjų gyvų kūdikių 32 atv., Marijampolės sav. – 57 atv., Šakių r. sav. 18 atv. (2 pav.).



2 pav. Natūrali gyventojų kaita 2016 m. gegužės mėn. Vilkaviškio r. sav., Marijampolės sav., Šakių r. sav.,

Šaltinis: Lietuvos statistikos departamentas

2016 m. gegužės mėn. mirusiųjų užregistruota daugiau nei gimusiųjų gyvų kūdikių: Vilkaviškio r. sav. gimusiųjų gyvų kūdikių buvo 32 atv., o mirusiųjų – 63 atv., t. y. 2 kartus daugiau mirusiųjų nei gimusiųjų., Marijampolės sav. mirusiųjų daugiau tik 2 atv., nei gimusiųjų, Šakių r. sav. gimusiųjų gyvų kūdikių buvo užregistruota 18 atv., mirusiųjų – 39 atv. (2 pav.).

Remiantis išankstiniais Lietuvos statistikos departamento duomenimis Vilkaviškio r. sav. 2016 m. gegužės – sausio mėn. buvo užregistruota 2 kartus daugiau mirusiųjų gyventojų (283 atv.), nei gimusiųjų gyvų kūdikių (147 atv.). Šie skaičiai rodo, kad mūsų rajone gyventojų mažėja, 2015 m. pradžioje Vilkaviškio r. sav. buvo užregistruota 39465 gyventojų, 2016 m. pradžioje Vilkaviškio r. sav. gyventojų buvo užregistruota 38595, t. y. 870 gyventojų mažiau nei 2015 m.

Visuomenės sveikatos specialistė Eglė Kazakevičienė